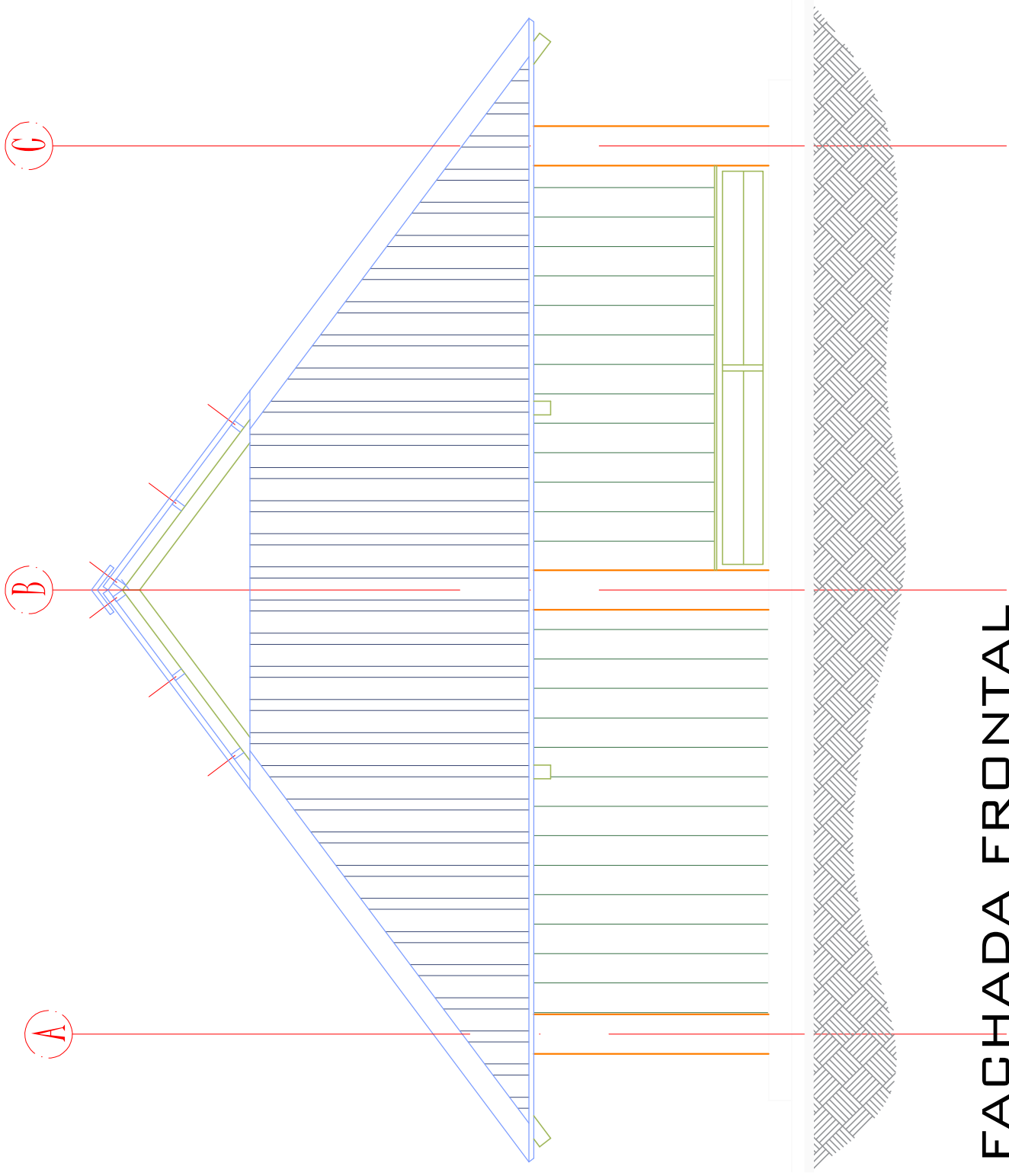
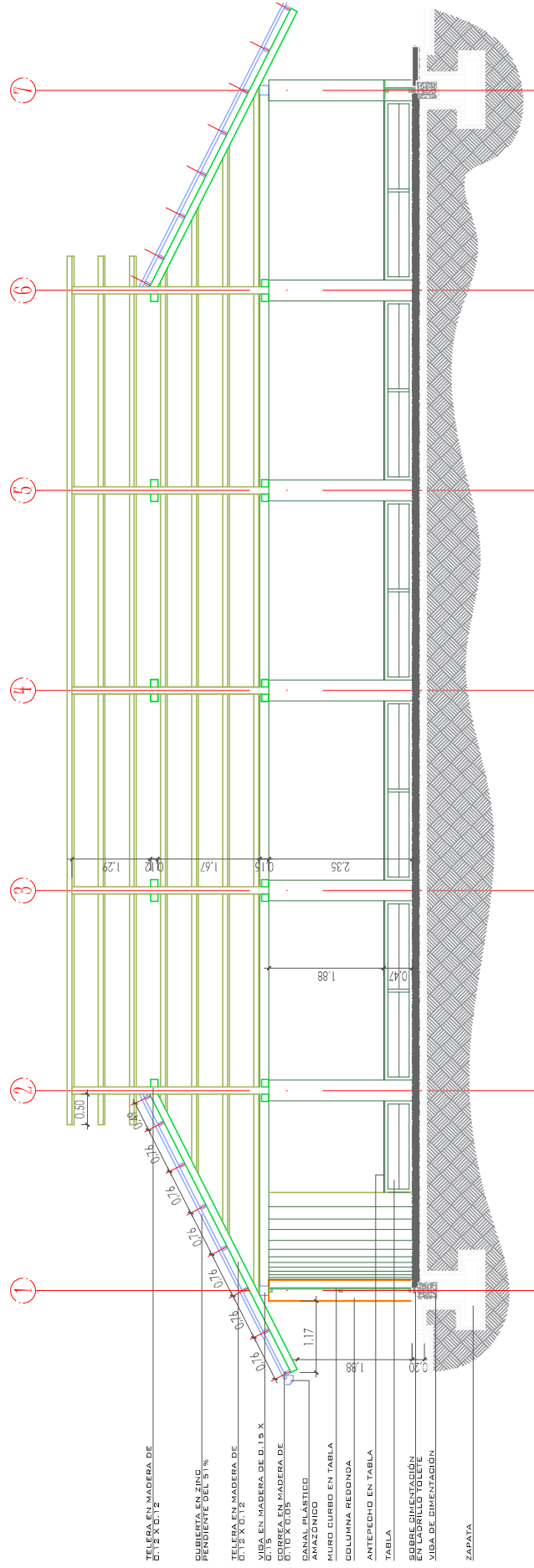


FACHADA LATERAL
ESCALA 1 ____ 50



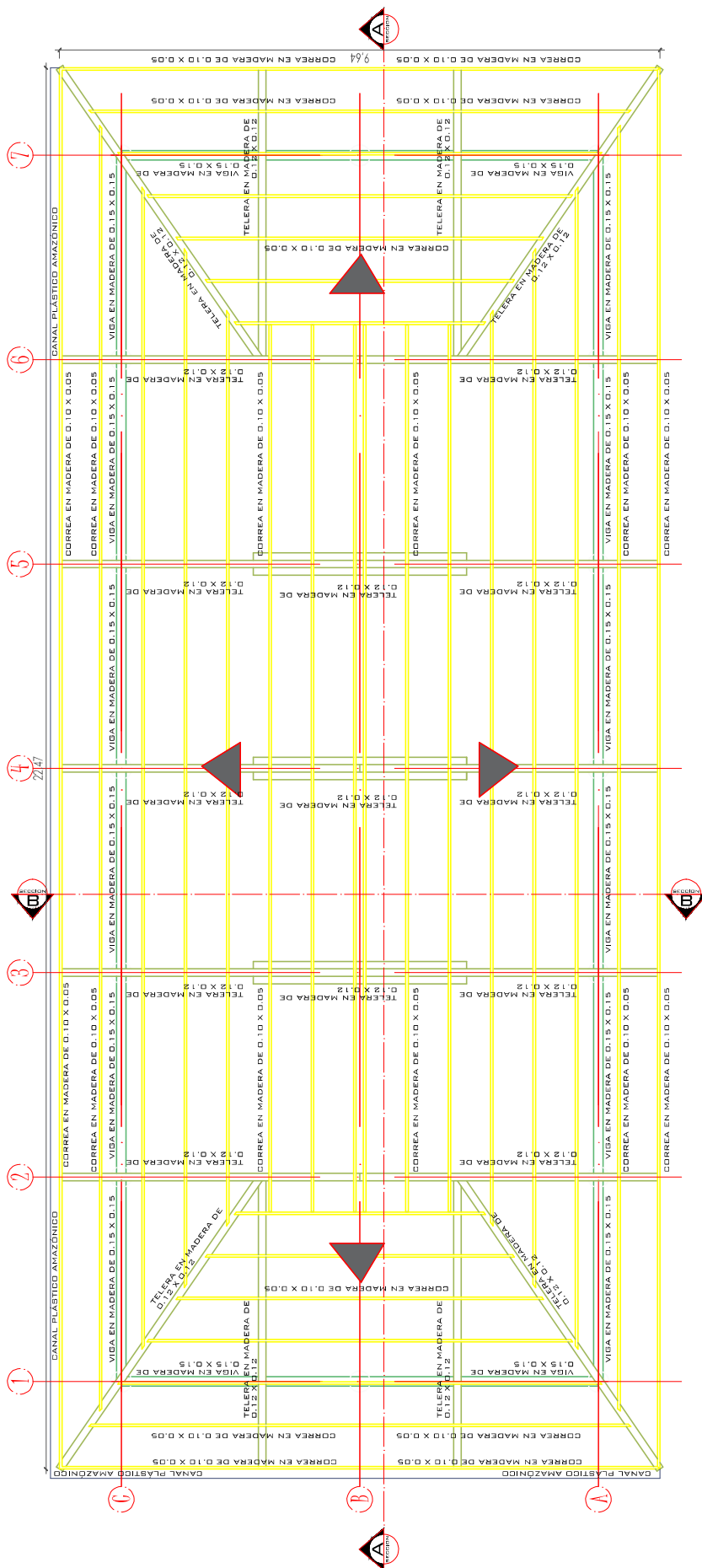
FACHADA FRONTAL

ESCALA 1 ____ 50

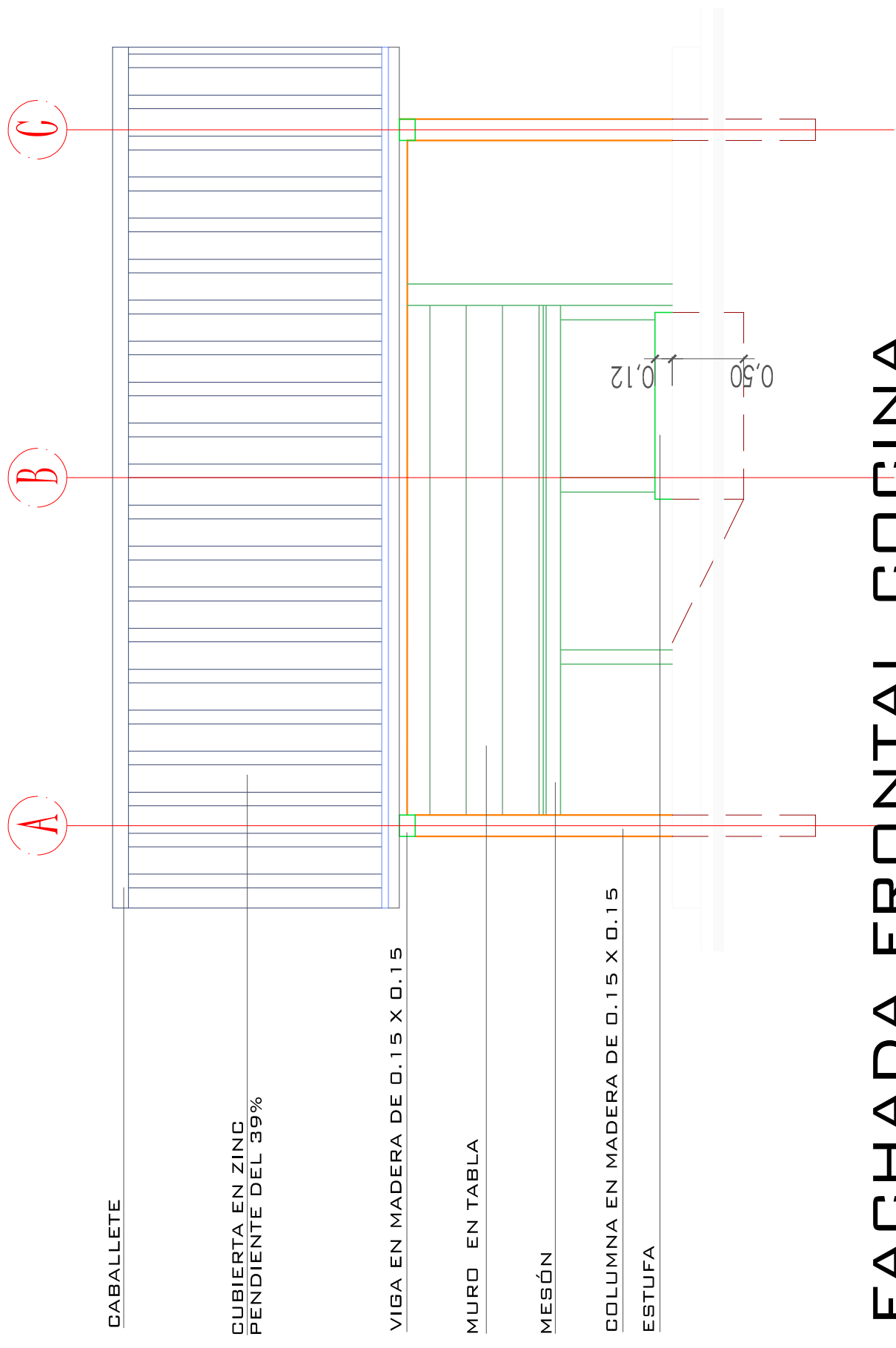


- TEJERA EN MADERA DE 0,12 X 0,12
- CUBIERTA EN ZINCO PENDIENTE DEL 5 1/4
- TEJERA EN MADERA DE 0,12 X 0,12
- VIGA EN MADERA DE 0,15 X 0,15
- CORREA EN MADERA DE 0,10 X 0,05
- BANAL PLÁSTICO AMAZONICO
- MURO CURVO EN TABLA
- COLUMNA REDONDA
- ANTEPECHO EN TABLA
- TABLA
- SOBRE DIENTACIÓN
- VIGA DE CIMENTACIÓN
- ZAPATA

CORTE A-A
 ESCALA 1 ____ 50



PLANTA CUBIERTA
 ESCALA 1 ____ 50



CABALLETE

CUBIERTA EN ZINC
PENDIENTE DEL 39%

VIGA EN MADERA DE 0.15 X 0.15

MURO EN TABLA

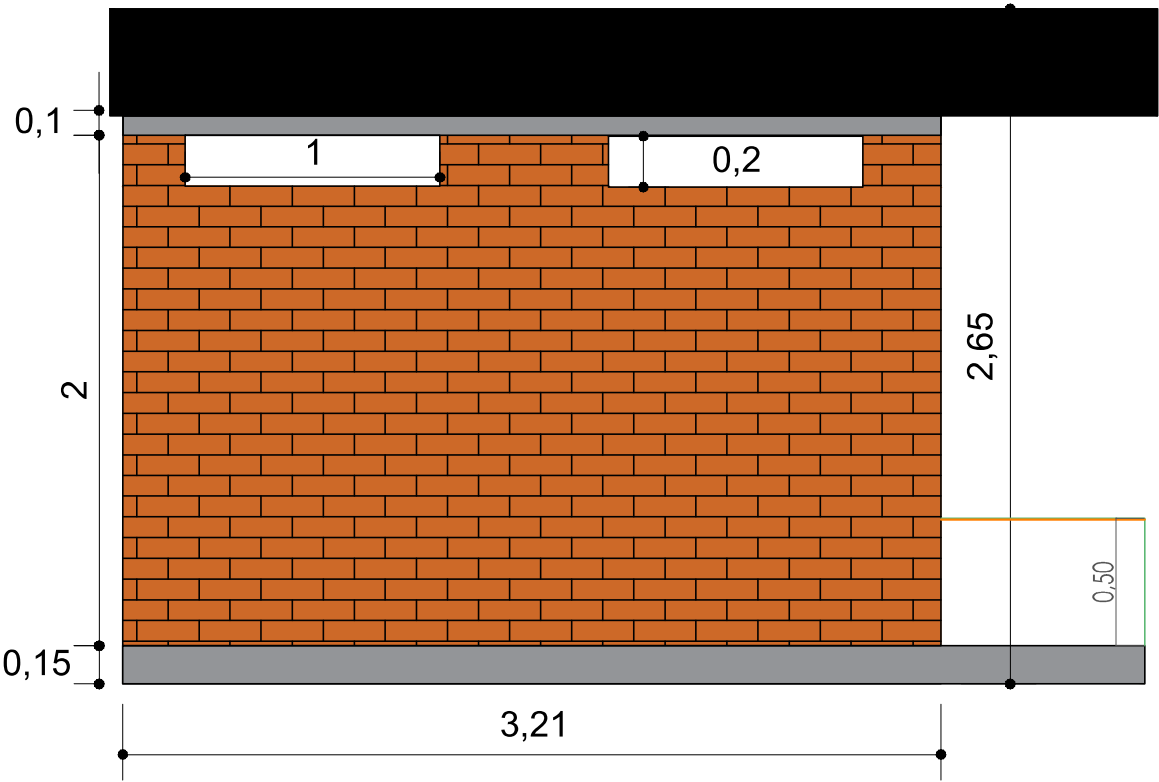
MESÓN

COLUMNA EN MADERA DE 0.15 X 0.15

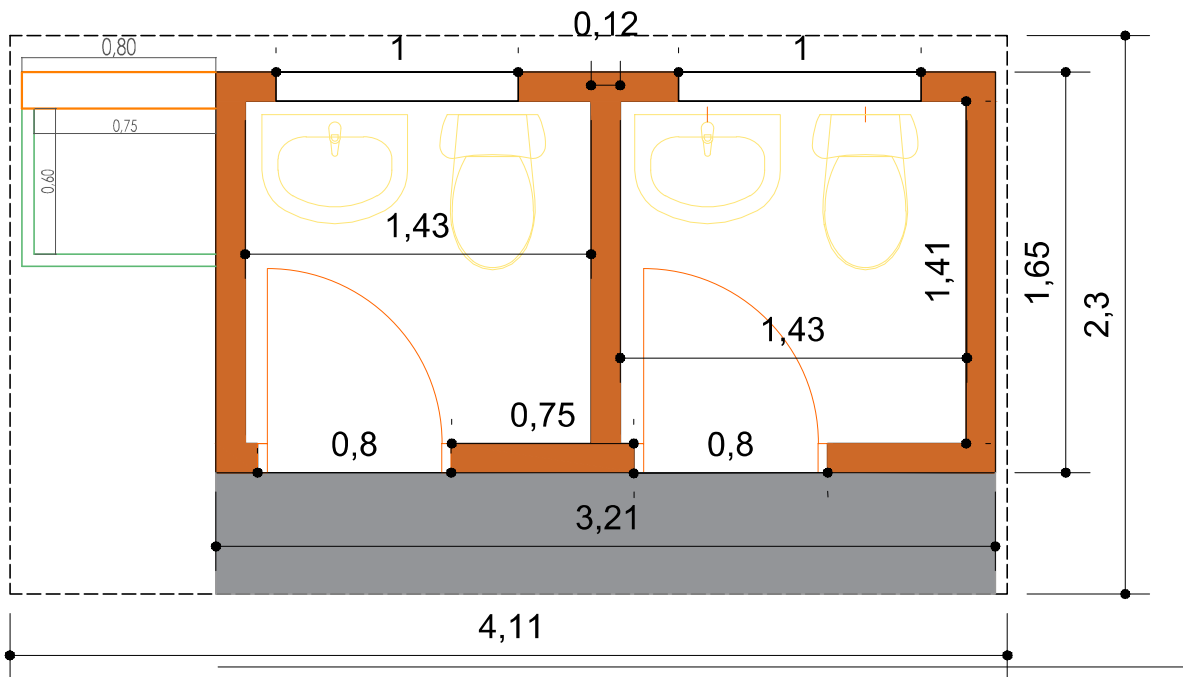
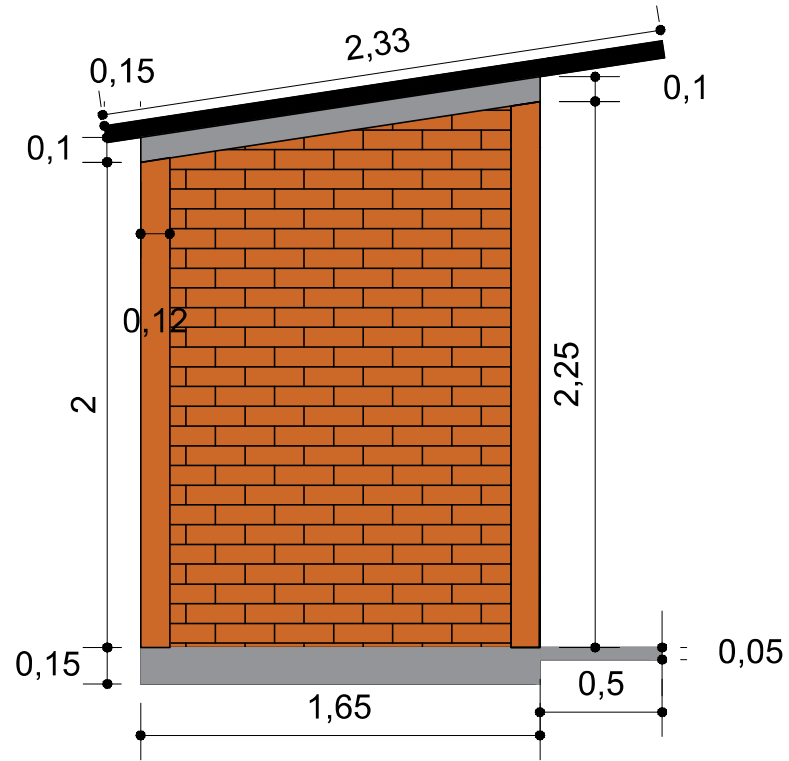
ESTUFA

FACHADA FRONTAL COCINA

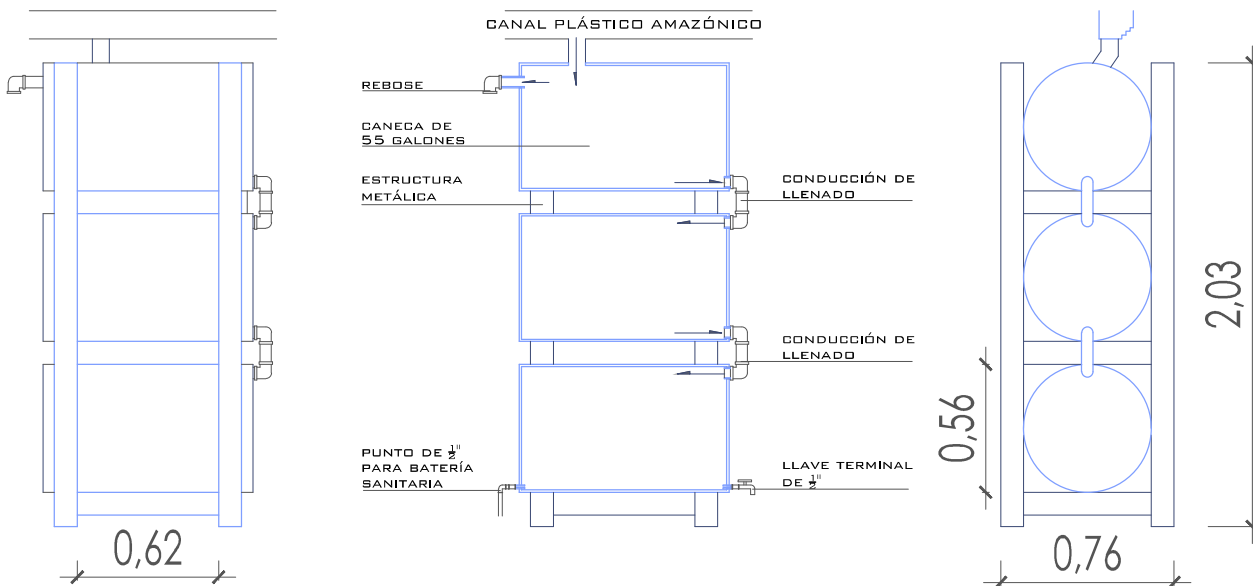
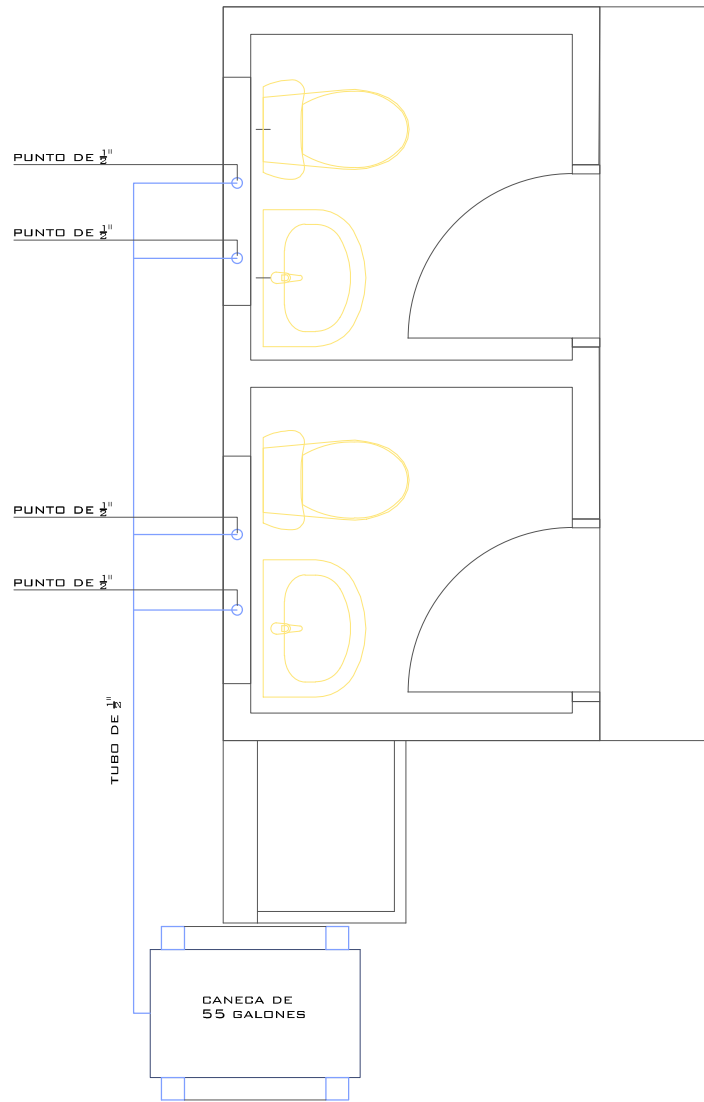
ESCALA 1 ____ 50



VISTA FRONTAL Y POSTERIOR BAÑOS



VISTA PERFIL Y PLANTA BAÑOS



ALMACENAMIENTO DE AGUAS LLUVIAS